



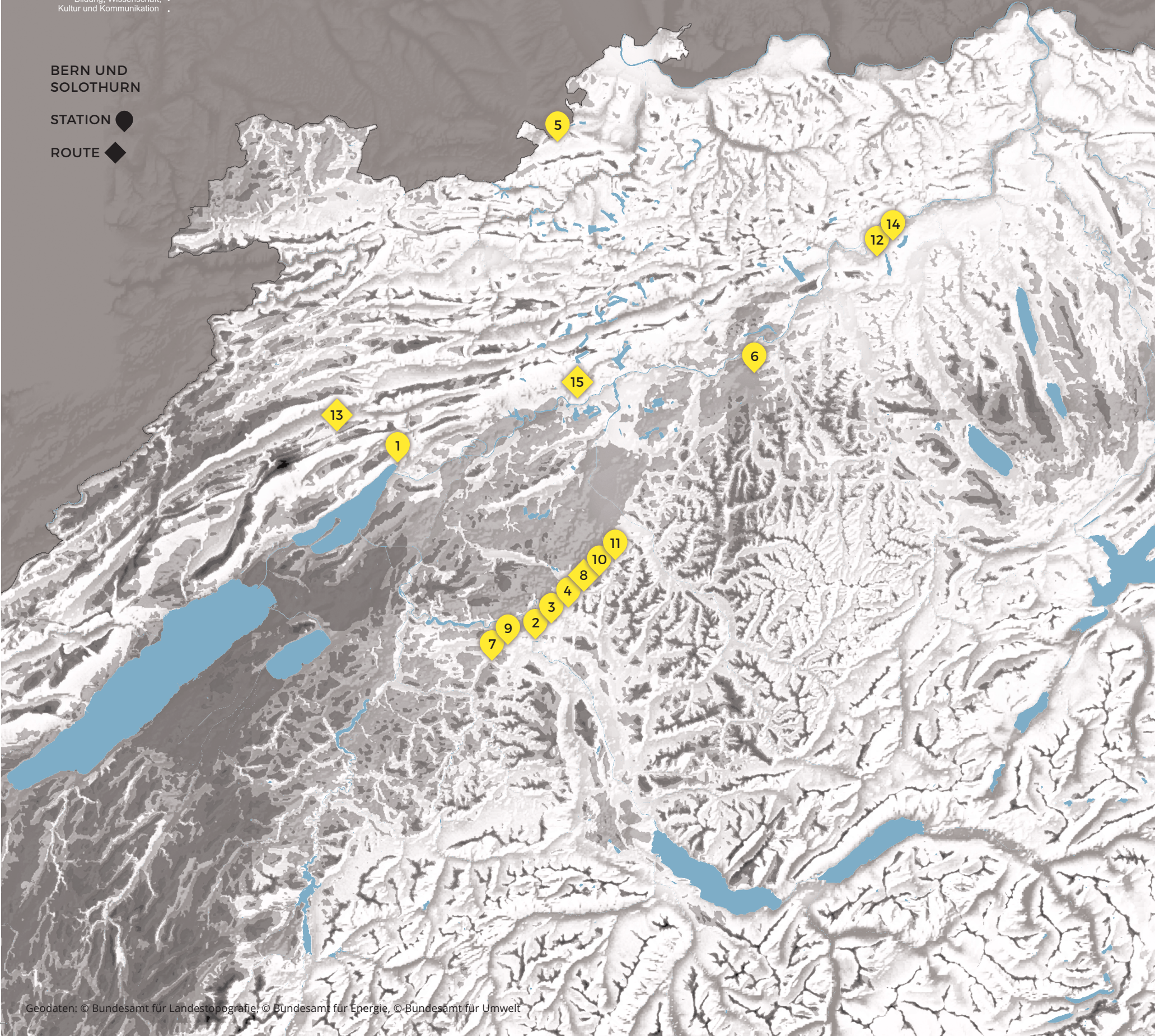
Unter dem Patronat der
**Schweizerischen
UNESCO-Kommission**

Organisation der
Vereinten Nationen für
Bildung, Wissenschaft,
Kultur und Kommunikation

**BERN UND
SOLOTHURN**

STATION ●

ROUTE ◆



ARBEITSKREIS FÜR ZEITFRAGEN BIEL	1
BERNER MÜNSTER	2
HAUS DER RELIGIONEN - DIALOG DER KULTUREN BERN	3
JÜDISCHE GEMEINDE BERN	4
KLOSTER MARIASTEIN	5
KRISHNA TEMPEL LANGENTHAL	6
LANDGUET RIED RETREATZENTRUM NIEDERWANGEN	7
LEUTE MACHEN KLEIDER BERN	8
MOSAIKVEREIN BERN	9
MUSEUM FÜR KOMMUNIKATION BERN	10
OFFENE KIRCHE HEILIGGEIST BERN	11
SIKH TEMPEL DÄNIKEN	12
TÄUFERWEG BERNER JURA	13
THAI-BUDDHISTISCHER TEMPEL GRETZENBACH	14
VERENASCHLUCHT SOLOTHURN	15



FÜR SCHULKLASSEN
FÜR GRUPPEN & VEREINE
FÜR INDIVIDUALREISENDE

**DIALOGUE
EN ROUTE**

EN ROUTE

Dialogue en Route lädt ein, die religiöse und kulturelle Vielfalt der Schweiz zu entdecken. Diverse **Stationen** bieten Dialoge, Lernanlässe und Gastfreundschaft. Thematische **Routen** machen eindrucksvolle Kulturräume und Religionslandschaften erfahrbar. Junge **Guides** öffnen die Türen zur bewegten Geschichte und pluralen Gegenwart.

ANGEBOTE

Guided Tour, Begegnung, Workshop oder Schnitzeljagd? Wählen Sie aus einer **Vielzahl an Angeboten** auf der Webplattform. Die Angebote können **beliebig kombiniert** werden.

Für Lehrpersonen besteht **didaktisches Begleitmaterial** für den Lehrplan 21.*

*NMG, ERG, RZG

WORAN GLAUBST DU?

SPRINGST DU ÜBER MEINEN SCHATTEN?

TEILNEHMEN

Alle Angebote finden Sie auf der Webplattform

ENROUTE.CH

Gute Reise!

ORGANISATION

Dialogue en Route wurde von der Interreligiösen Arbeitsgemeinschaft in der Schweiz IRAS COTIS ins Leben gerufen.

Dialogue en Route wird gemeinsam getragen von der Schweizer Bischofskonferenz SBK, dem Schweizerischen Evangelischen Kirchenbund SEK, der Föderation Islamischer Dachorganisationen der Schweiz FIDS und dem Schweizerischen Israelitischen Gemeindebund SIG. Das Projekt ist Teil des Integrationsdialogs der Tripartiten Agglomerationskonferenz TAK.

Die didaktische Begleitung erfolgt durch *éducation21* sowie den Pädagogischen Hochschulen Bern und Luzern.

FÖRDERPARTNER

Dialogue en Route wird unterstützt durch:

Stiftung Mercator Schweiz
Integrationskredit des Bundes (SEM)
Fachstelle Rassismusbekämpfung FRB
Ernst Göhner Stiftung
SWISSLOS/Kultur Kanton Bern
Lotteriefonds Kanton Solothurn
Reformierte Kirchen Bern-Jura-Solothurn
und weitere Institutionen und Private

HERZLICHEN DANK!

WAS VERBINDET UNS?

KONTAKT

IRAS COTIS
Tel. 043 818 26 90
contact@enroute.ch
www.enroute.ch
PC 40-15692-2
IBAN CH13 0900 0000 4001 5692 2

© IRAS COTIS
Grafik: www.enzyan.ch

Ein Projekt von

